

КАРТА-ПЛАН ТЕРРИТОРИИ

Пояснительная записка

1. Сведения о территории выполнения комплексных кадастровых работ:

37:26:010179

(наименование субъекта Российской Федерации, муниципального образования, населенного пункта, уникальные учетные номера кадастровых кварталов, иные сведения, позволяющие определить местоположение территории, на которой выполняются комплексные кадастровые работы, например, наименование садоводческого или огороднического некоммерческого товарищества, гаражного кооператива, элемента планировочной структуры)

2. Основания выполнения комплексных кадастровых работ:

Наименование, дата и номер документа, на основании которого выполняются комплексные кадастровые работы:
муниципальный контракт № 50/23 от 19.07.2023

3. Дата подготовки карты-плана территории: **28.08.2023**

4. Сведения о заказчике(ах) комплексных кадастровых работ:

В отношении юридического лица, органа местного самоуправления муниципального района, муниципального округа или городского округа либо уполномоченного исполнительного органа государственной власти субъекта Российской Федерации:

полное или сокращенное (в случае, если имеется) наименование: **Муниципальное казенное учреждение городского округа Тейково «Служба заказчика»**

основной государственный регистрационный номер: **1123704000529**

идентификационный номер налогоплательщика: **3704006692**

В отношении физического лица или представителя физических или юридических лиц:

фамилия, имя, отчество (последнее - при наличии): **—**

страховой номер индивидуального лицевого счета в системе обязательного пенсионного страхования Российской Федерации (СНИЛС): **—**

Наименование и реквизиты документа, подтверждающие полномочия представителя заказчика(ов) комплексных кадастровых работ: **—**

Адрес электронной почты (для направления уведомления о результатах внесения сведений в Единый государственный реестр недвижимости): **—**

5. Сведения об исполнителе комплексных кадастровых работ:

Полное или сокращенное (в случае, если имеется) наименование и адрес юридического лица, с которым заключен государственный или муниципальный контракт либо договор подряда на выполнение комплексных кадастровых работ: **ООО «Землемер» ИНН/КПП 3704570531/370401001, 155040, Ивановская область, г.Тейково, ул.Октябрьская, д.2в, офис 3/6**

Фамилия, имя, отчество кадастрового инженера (последнее - при наличии): **Мохова Елена Викторовна** и основной государственный регистрационный номер кадастрового инженера индивидуального предпринимателя (ОГРНИП): **—**

Страховой номер индивидуального лицевого счета в системе обязательного пенсионного страхования Российской Федерации (СНИЛС) кадастрового инженера: **07968093733**

Уникальный реестровый номер кадастрового инженера в реестре саморегулируемой организации кадастровых инженеров и дата внесения сведений о физическом лице в такой реестр: **405**

Полное или (в случае, если имеется) сокращенное наименование саморегулируемой организации кадастровых инженеров, членом которой является кадастровый инженер: **Ассоциация СРО «МСКИ», рег. номер СРО КИ №007 от 30.12.2019г**

Контактный телефон: **89051069520**

Почтовый адрес и адрес электронной почты, по которым осуществляется связь с кадастровым инженером:

155040, Ивановская область, г.Тейково, ул.Октябрьская, д.2в, офис 3/6; e-mail: zeyn28.12@mail.ru

6. Перечень документов, использованных при подготовке карты-плана территории:					
№	Реквизиты документа				
п/п	Вид	Дата	Номер	Наименование	Иные сведения
1	2	3	4	5	6
1	Кадастровый план территории	10.07.2023	КУВИ-001/2023-158242537	Кадастровый план территории	-

7. Пояснения к карте-плану территории:					
<p>1. Сведения об уточняемых земельных участках, необходимые для исправления реестровых ошибок в сведениях о местоположении их границ В результате комплексных кадастровых работ в отношении кадастрового квартала 37:26:010179 уточнено местоположение границ земельных участков с кадастровыми номерами 37:26:010179:21,37:26:010179:4,37:26:010179:5,37:26:010179:7,37:26:010179:11 В результате работ меняется конфигурация и площадь участков, для того что бы не допустить нарушения Земельного кодекса ст.11.9 п.6, а именно «Образование земельных участков не должно приводить к вклиниванию, вкрапливанию, изломанности границ, чересполосице, невозможности размещения объектов недвижимости и другим препятствующим рациональному использованию и охране земель недостаткам, а также нарушать требования, установленные настоящим Кодексом, другими федеральными законами.»При проведении полевых измерений и дальнейшей камеральной обработке полевых измерений, с использованием данных ЕГРН (КПТ), а так же, путем сличения местоположения земельного участка на местности и в публичной кадастровой карте с подложкой космических снимков Esri выявлено расхождение фактического местоположения земельного участка и сведений о местоположении данного земельного участка в ЕГРН. При повторном контрольном замере границ наличие реестровой ошибки в сведениях ЕГРН относительно земельных участков 37:26:010179:21,37:26:010179:4,37:26:010179:5,37:26:010179:7,37:26:010179:11 подтвердилась. В результате пересчета координат конфигурация и площадь земельных участков изменилась.2. Описание местоположения здания, сооружения, объекта незавершенного строительства на земельном участке В карту-план территории включены координаты характерных точек контуров зданий, сооружений, объектов незавершенного строительства, которыепредставляют замкнутую линию, образуемую проекцией внешних границ ограждающих конструкций такого здания, сооружения, объекта незавершенного строительства на горизонтальную плоскость, проходящую на уровне примыкания такого здания, сооружения, объекта незавершенного строительства к поверхности земли. В соответствии с пунктом 3 части 1 статьи 42.1 Федерального закона от 24.07.2007 N 221-ФЗ "О кадастровой деятельности" объектами комплексных кадастровых работ являются здания, сооружения, а также объекты незавершенного строительства, права на которые зарегистрированы в установленном Федеральным законом от 13.07.2015 года N 218-ФЗ "О государственной регистрации недвижимости" порядке. Согласно сведениям Единого государственного реестра недвижимости (КПТ), на территории кадастрового квартала 37:26:010179 расположены 9 объектов капитального строительства. В результате выполнения комплексных кадастровых работ на территории кадастрового квартала 37:26:010179 осуществлено: - установление местоположения на земельных участках зданий, сведения о которых внесены в Единый государственный реестр недвижимости — 8 шт. Жилой дом с К№37:26:010179:17 фактически поднять не удалось, т.к собственник отказался предоставить доступ. Все необходимые меры были приняты, в том числе привлечение Администрации г.о.Тейково.3. Уточняемые участки В сведениях ЕГРН, кадастрового квартала № 37:26:010179, являющимся объектом комплексных кадастровых работ, содержатся сведения о земельных участках: 37:26:010179:1,37:26:010179:2,37:26:010179:6,37:26:010179:8 Сведения о границах данных земельных участков не внесены в ЕГРН. В ходе комплексных кадастровых работ все границы установлены. Расхождения площади со сведениями ЕГРН не превышают 10%.4. Пояснительная записка В ходе выполнения Комплексных кадастровых работ на территории кадастрового квартала 37:26:010179 были проведены следующие работы:- исправлены реестровые ошибки в отношении 5 границ земельных участков.- установлено местоположение на земельных участках зданий, сведения о которых внесены в Единый государственный реестр недвижимости — 8 шт. - Уточнение местоположения 4 земельных участков.</p>					

Сведения о пунктах геодезической сети и средствах измерений

1. Сведения о пунктах геодезической сети:

№ п/п	Вид геодезической сети	Название пункта геодезической сети и тип знака	Система координат пункта геодезической сети	Координаты пункта, м		Датаобследования 21.08.2023 Сведения о состоянии		
				X	Y	наружного знака пункта	центра пункта	марки центра пункта
1	2	3	4	5	6	7	8	9
1	1 класс	287 - пп	МСК 37	288366.45	2187533.81	Не обнаружен	Не обнаружен	Не обнаружен
2	1 класс	290 - пп	МСК 37	288299.80	2188238.20	Не обнаружен	Не обнаружен	Не обнаружен
3	1 класс	304 - пп	МСК 37	289919.73	2186366.53	Не обнаружен	Не обнаружен	Не обнаружен

2. Сведения об использованных средствах измерений:

№ п/п	Наименование и обозначение типа средства измерений - прибора (инструмента, аппаратуры)	Заводской или серийный номер средства измерений	Реквизиты свидетельства о поверке прибора (инструмента, аппаратуры) и (или) срок действия поверки
1	2	3	4
1	Дальномер лазерный Leica DISTO D5	Государственном реестре средств измерений № 41142-09	свидетельство С-ГКФ/20-03-2023/231688328, действителен до до 19.03.2024
2	Аппаратура геодезическая спутниковая ЮГ С-82	Номер в госреестре 64207-16, действителен 1 год	свидетельство №С-ГКФ/15-06-2023/254219686, действителен до до 14.06.2024
3	Аппаратура геодезическая спутниковая PrinCe i50	Номер в госреестре 75443-19, действителен 1 год	свидетельство №С-ГСХ/22-02-2023/226273223, действителен до до 21.02.2024

Сведения об уточняемых земельных участках

1. Сведения о характерных точках границ уточняемого земельного участка с кадастровым номером 37:26:010179:1

Система координат МСК 37

Зона №2

Обозначение характерных точек границ	Координаты, м				Метод определения координат	Формулы, примененные для расчета средней квадратической погрешности определения координат характерных точек границ (Mt), с подставленными в такие формулы значениями и итоговые (вычисленные) значения Mt, м	Описание закрепления точки
	содержатся в Едином государственном реестре недвижимости		определены в результате выполнения комплексных кадастровых работ				
	X	Y	X	Y			
1	2	3	4	5	6	7	8
1	-	-	289944.74	2187743.69	спутн.	0.10	-
2	-	-	289943.36	2187767.29	спутн.	0.10	-
3	-	-	289937.49	2187767.30	спутн.	0.10	-
4	-	-	289931.73	2187767.48	спутн.	0.10	-
5	-	-	289913.60	2187768.20	спутн.	0.10	-
6	-	-	289899.93	2187766.37	спутн.	0.10	-
7	-	-	289901.04	2187744.23	спутн.	0.10	-
8	-	-	289920.96	2187743.64	спутн.	0.10	-
9	-	-	289939.46	2187743.80	спутн.	0.10	-
1	-	-	289944.74	2187743.69	спутн.	0.10	-

2. Сведения о частях границ уточняемого земельного участка с кадастровым номером 37:26:010179:1

Обозначение части границы		Горизонтальное проложение (S), м	Описание прохождения части границы	Сведения о согласовании местоположения границ (согласовано/спорное)
от т.	до т.			
1	2	3	4	5
1	2	23.64	-	-
2	3	5.87	-	-
3	4	5.76	-	-
4	5	18.14	-	-
5	6	13.79	-	-
6	7	22.17	-	-
7	8	19.93	-	-
8	9	18.50	-	-
9	1	5.28	-	-

3. Сведения о характеристиках уточняемого земельного участка с кадастровым номером 37:26:010179:1

№ п/п	Наименование характеристики земельного участка	Значение характеристики
1	2	3
1	Адрес земельного участка	Ивановская область, г Тейково, ул Мухина, д 100
1.1	Сведения о местоположении земельного участка (при отсутствии адреса) в структурированном в соответствии с федеральной информационной адресной системой виде	-
1.2	Дополнительные сведения о местоположении земельного участка	-
2	Площадь земельного участка ± величина погрешности определения (вычисления) площади ($P \pm \Delta P$), м ²	1033±11.20
3	Формула, примененная для вычисления предельной погрешности определения площади земельного участка, с подставленными значениями и итоговые (вычисленные) значения (ΔP), м ²	$\Delta P = 3,5 * 0.1 \sqrt{1033} = 11,20$
4	Площадь земельного участка согласно сведениям Единого государственного реестра недвижимости (Ркад), м ²	981
5	Оценка расхождения Р и Ркад ($P - P_{кад}$), м ²	52
6	Предельные минимальный и максимальный размеры земельного участка (Рмин и Рмакс), м ²	Рмин = 400 Рмакс = 2500
7	Вид (виды) разрешенного использования	-
7.1	Дополнительные сведения об использовании земельного участка	-
8	Кадастровый или иной государственный учетный номер (инвентарный) здания, сооружения, объекта незавершенного строительства, расположенного на земельном участке	37:26:010179:20
9	Сведения о земельных участках (землях общего пользования, территории общего пользования), посредством которых обеспечивается доступ	-
10	Иные сведения	-

4. Пояснения к сведениям об уточняемом земельном участке с кадастровым номером 37:26:010179:1

1. Сведения о характерных точках границ уточняемого земельного участка кадастровым номером 37:26:010179:2

Система координат МСК 37

Зона №2

Обозначение характерных точек границ	Координаты, м				Метод определения координат	Формулы, примененные для расчета средней квадратической погрешности определения координат характерных точек границ (Мг), с подставленными в такие формулы значениями и итоговые (вычисленные) значения Мг, м	Описание закрепления точки
	содержатся в Едином государственном реестре недвижимости		определены в результате выполнения комплексных кадастровых работ				
	X	Y	X	Y			
1	2	3	4	5	6	7	8
2	-	-	289943.36	2187767.29	спутн.	0.10	-
10	-	-	289943.45	2187786.60	спутн.	0.10	-
11	-	-	289919.45	2187786.87	спутн.	0.10	-
12	-	-	289916.64	2187787.15	спутн.	0.10	-
13	-	-	289914.40	2187787.76	спутн.	0.10	-
14	-	-	289899.33	2187787.05	спутн.	0.10	-
15	-	-	289899.21	2187784.96	спутн.	0.10	-
16	-	-	289899.65	2187776.46	спутн.	0.10	-
6	-	-	289899.93	2187766.37	спутн.	0.10	-
5	-	-	289913.60	2187768.20	спутн.	0.10	-
4	-	-	289931.73	2187767.48	спутн.	0.10	-
3	-	-	289937.49	2187767.30	спутн.	0.10	-
2	-	-	289943.36	2187767.29	спутн.	0.10	-

2. Сведения о частях границ уточняемого земельного участка кадастровым номером 37:26:010179:2

Обозначение части границы		Горизонтальное проложение (S), м	Описание прохождения части границы	Сведения о согласовании местоположения границ (согласовано/спорное)
от т.	до т.			
1	2	3	4	5
2	10	19.31	-	-
10	11	24.00	-	-
11	12	2.82	-	-
12	13	2.32	-	-
13	14	15.09	-	-
14	15	2.09	-	-
15	16	8.51	-	-
16	6	10.09	-	-
6	5	13.79	-	-
5	4	18.14	-	-
4	3	5.76	-	-
3	2	5.87	-	-

3. Сведения о характеристиках уточняемого земельного участка с кадастровым номером 37:26:010179:2

№ п/п	Наименование характеристики земельного участка	Значение характеристики
1	2	3
1	Адрес земельного участка	Ивановская область, г Тейково, ул Мухина, д 98
1.1	Сведения о местоположении земельного участка (при отсутствии адреса) в структурированном в соответствии с федеральной информационной адресной системой виде	-
1.2	Дополнительные сведения о местоположении земельного участка	-
2	Площадь земельного участка ± величина погрешности определения (вычисления) площади ($P \pm \Delta P$), м ²	854±10.23
3	Формула, примененная для вычисления предельной погрешности определения площади земельного участка, с подставленными значениями и итоговые (вычисленные) значения (ΔP), м ²	$\Delta P = 3,5 * 0.1 \sqrt{854} = 10,23$
4	Площадь земельного участка согласно сведениям Единого государственного реестра недвижимости ($P_{\text{кад}}$), м ²	888
5	Оценка расхождения P и $P_{\text{кад}}$ ($P - P_{\text{кад}}$), м ²	34
6	Предельные минимальный и максимальный размеры земельного участка ($P_{\text{мин}}$ и $P_{\text{макс}}$), м ²	$P_{\text{мин}} = 400$ $P_{\text{макс}} = 2500$
7	Вид (виды) разрешенного использования	-
7.1	Дополнительные сведения об использовании земельного участка	-
8	Кадастровый или иной государственный учетный номер (инвентарный) здания, сооружения, объекта незавершенного строительства, расположенного на земельном участке	37:26:010179:19
9	Сведения о земельных участках (землях общего пользования, территории общего пользования), посредством которых обеспечивается доступ	-
10	Иные сведения	-

4. Пояснения к сведениям об уточняемом земельном участке с кадастровым номером 37:26:010179:2

1. Сведения о характерных точках границ уточняемого земельного участка кадастровым номером 37:26:010179:6

Система координат МСК 37

Зона №2

Обозначение характерных точек границ	Координаты, м				Метод определения координат	Формулы, примененные для расчета средней квадратической погрешности определения координат характерных точек границ (Mt), с подставленными в такие формулы значениями и итоговые (вычисленные) значения Mt, м	Описание закрепления точки
	содержатся в Едином государственном реестре недвижимости		определены в результате выполнения комплексных кадастровых работ				
	X	Y	X	Y			
1	2	3	4	5	6	7	8
25	-	-	289940.59	2187862.05	спутн.	0.10	-
33	-	-	289939.66	2187885.70	спутн.	0.10	-
34	-	-	289918.07	2187884.63	спутн.	0.10	-
35	-	-	289915.20	2187884.07	спутн.	0.10	-
36	-	-	289894.77	2187883.55	спутн.	0.10	-
32	-	-	289895.37	2187862.05	спутн.	0.10	-
31	-	-	289895.84	2187862.08	спутн.	0.10	-
30	-	-	289911.79	2187862.98	спутн.	0.10	-
29	-	-	289915.05	2187861.70	спутн.	0.10	-
28	-	-	289922.58	2187862.30	спутн.	0.10	-
27	-	-	289926.82	2187862.07	спутн.	0.10	-
26	-	-	289926.83	2187861.87	спутн.	0.10	-
25	-	-	289940.59	2187862.05	спутн.	0.10	-

2. Сведения о частях границ уточняемого земельного участка кадастровым номером 37:26:010179:6

Обозначение части границы		Горизонтальное проложение (S), м	Описание прохождения части границы	Сведения о согласовании местоположения границ (согласовано/спорное)
от т.	до т.			
1	2	3	4	5
25	33	23.67	-	-
33	34	21.62	-	-
34	35	2.92	-	-
35	36	20.44	-	-
36	32	21.51	-	-
32	31	0.47	-	-
31	30	15.98	-	-
30	29	3.50	-	-
29	28	7.55	-	-
28	27	4.25	-	-
27	26	0.20	-	-
26	25	13.76	-	-

3. Сведения о характеристиках уточняемого земельного участка с кадастровым номером 37:26:010179:6

№ п/п	Наименование характеристики земельного участка	Значение характеристики
1	2	3
1	Адрес земельного участка	Ивановская область, г Тейково, ул Мухина, д 90
1.1	Сведения о местоположении земельного участка (при отсутствии адреса) в структурированном в соответствии с федеральной информационной адресной системой виде	-
1.2	Дополнительные сведения о местоположении земельного участка	-
2	Площадь земельного участка ± величина погрешности определения (вычисления) площади ($P \pm \Delta P$), м ²	1005±11.10
3	Формула, примененная для вычисления предельной погрешности определения площади земельного участка, с подставленными значениями и итоговые (вычисленные) значения (ΔP), м ²	$\Delta P = 3,5 * 0.1 \sqrt{1005} = 11,10$
4	Площадь земельного участка согласно сведениям Единого государственного реестра недвижимости ($P_{\text{кад}}$), м ²	978
5	Оценка расхождения P и $P_{\text{кад}}$ ($P - P_{\text{кад}}$), м ²	27
6	Предельные минимальный и максимальный размеры земельного участка ($P_{\text{мин}}$ и $P_{\text{макс}}$), м ²	$P_{\text{мин}} = 400$ $P_{\text{макс}} = 2500$
7	Вид (виды) разрешенного использования	-
7.1	Дополнительные сведения об использовании земельного участка	-
8	Кадастровый или иной государственный учетный номер (инвентарный) здания, сооружения, объекта незавершенного строительства, расположенного на земельном участке	37:26:010179:12
9	Сведения о земельных участках (землях общего пользования, территории общего пользования), посредством которых обеспечивается доступ	-
10	Иные сведения	-

4. Пояснения к сведениям об уточняемом земельном участке с кадастровым номером 37:26:010179:6

--

1. Сведения о характерных точках границ уточняемого земельного участка с кадастровым номером 37:26:010179:8

Система координат МСК 37

Зона №2

Обозначение характерных точек границ	Координаты, м				Метод определения координат	Формулы, примененные для расчета средней квадратической погрешности определения координат характерных точек границ (M _t), с подставленными в такие формулы значениями и итоговые (вычисленные) значения M _t , м	Описание закрепления точки
	содержатся в Едином государственном реестре недвижимости		определены в результате выполнения комплексных кадастровых работ				
	X	Y	X	Y			
1	2	3	4	5	6	7	8
41	-	-	289936.94	2187928.05	спутн.	0.10	-
43	-	-	289935.82	2187940.93	спутн.	0.10	-
44	-	-	289919.79	2187941.61	спутн.	0.10	-
45	-	-	289891.43	2187941.05	спутн.	0.10	-
42	-	-	289892.36	2187926.22	спутн.	0.10	-
41	-	-	289936.94	2187928.05	спутн.	0.10	-

2. Сведения о частях границ уточняемого земельного участка с кадастровым номером 37:26:010179:8

Обозначение части границы		Горизонтальное проложение (S), м	Описание прохождения части границы	Сведения о согласовании местоположения границ (согласовано/спорное)
от т.	до т.			
1	2	3	4	5
41	43	12.93	-	-
43	44	16.04	-	-
44	45	28.37	-	-
45	42	14.86	-	-
42	41	44.62	-	-

3. Сведения о характеристиках уточняемого земельного участка с кадастровым номером 37:26:010179:8

№ п/п	Наименование характеристики земельного участка	Значение характеристики
1	2	3
1	Адрес земельного участка	Ивановская область, г Тейково, ул Мухина, д 84
1.1	Сведения о местоположении земельного участка (при отсутствии адреса) в структурированном в соответствии с федеральной информационной адресной системой виде	-
1.2	Дополнительные сведения о местоположении земельного участка	-
2	Площадь земельного участка ± величина погрешности определения (вычисления) площади ($P \pm \Delta P$), м ²	631±8.79
3	Формула, примененная для вычисления предельной погрешности определения площади земельного участка, с подставленными значениями и итоговые (вычисленные) значения (ΔP), м ²	$\Delta P = 3,5 * 0,1 \sqrt{631} = 8,79$
4	Площадь земельного участка согласно сведениям Единого государственного реестра недвижимости ($P_{\text{кад}}$), м ²	605
5	Оценка расхождения P и $P_{\text{кад}}$ ($P - P_{\text{кад}}$), м ²	26
6	Предельные минимальный и максимальный размеры земельного участка ($P_{\text{мин}}$ и $P_{\text{макс}}$), м ²	$P_{\text{мин}} = 400$ $P_{\text{макс}} = 2500$
7	Вид (виды) разрешенного использования	-
7.1	Дополнительные сведения об использовании земельного участка	-
8	Кадастровый или иной государственный учетный номер (инвентарный) здания, сооружения, объекта незавершенного строительства, расположенного на земельном участке	37:26:010179:16
9	Сведения о земельных участках (землях общего пользования, территории общего пользования), посредством которых обеспечивается доступ	-
10	Иные сведения	-

4. Пояснения к сведениям об уточняемом земельном участке с кадастровым номером 37:26:010179:8

--

Сведения об образуемых земельных участках

Сведения об уточняемых земельных участках, необходимые для исправления реестровых ошибок в сведениях о местоположении их границ

1. Сведения о характерных точках границ уточняемого земельного участка с кадастровым номером 37:26:010179:21

Система координат МСК 37

Зона №2

Обозначение характерных точек границ	Координаты, м				Метод определения координат	Формулы, примененные для расчета средней квадратической погрешности определения координат характерных точек границ (Mt), с подставленными в такие формулы значениями и итоговые (вычисленные) значения Mt, м	Описание закрепления точки
	содержатся в Едином государственном реестре недвижимости		определены в результате выполнения комплексных кадастровых работ				
	X	Y	X	Y			
1	2	3	4	5	6	7	8
17	-	-	289943.74	2187786.79	спутн.	0.10	-
18	-	-	289942.72	2187809.08	спутн.	0.10	-
19	-	-	289898.27	2187808.06	спутн.	0.10	-
20	-	-	289894.67	2187807.86	спутн.	0.10	-
21	-	-	289895.83	2187786.86	спутн.	0.10	-
14	-	-	289899.33	2187787.05	спутн.	0.10	-
13	-	-	289914.40	2187787.76	спутн.	0.10	-
12	-	-	289916.64	2187787.15	спутн.	0.10	-
11	-	-	289919.45	2187786.87	спутн.	0.10	-
10	-	-	289943.45	2187786.60	спутн.	0.10	-
17	-	-	289943.74	2187786.79	спутн.	0.10	-

2. Сведения о частях границ уточняемого земельного участка с кадастровым номером 37:26:010179:21

Обозначение части границы		Горизонтальное проложение (S), м	Описание прохождения части границы	Сведения о согласовании местоположения границ (согласовано/спорное)
от т.	до т.			
1	2	3	4	5
17	18	22.31	-	-
18	19	44.46	-	-
19	20	3.61	-	-
20	21	21.03	-	-
21	14	3.51	-	-
14	13	15.09	-	-
13	12	2.32	-	-
12	11	2.82	-	-
11	10	24.00	-	-
10	17	0.35	-	-

3. Сведения о характеристиках уточняемого земельного участка с кадастровым номером 37:26:010179:21

№ п/п	Наименование характеристики земельного участка	Значение характеристики
1	2	3
1	Адрес земельного участка	-
1.1	Сведения о местоположении земельного участка (при отсутствии адреса) в структурированном в соответствии с федеральной информационной адресной системой виде	-
1.2	Дополнительные сведения о местоположении земельного участка	-
2	Площадь земельного участка ± величина погрешности определения (вычисления) площади ($P \pm \Delta P$), м ²	1033±11.20
3	Формула, примененная для вычисления предельной погрешности определения площади земельного участка, с подставленными значениями и итоговые (вычисленные) значения (ΔP), м ²	$\Delta P = 3,5 * 0.1 \sqrt{1033} = 11,2$
4	Площадь земельного участка согласно сведениям Единого государственного реестра недвижимости ($P_{\text{кад}}$), м ²	-
5	Оценка расхождения P и $P_{\text{кад}}$ ($P - P_{\text{кад}}$), м ²	-
6	Предельные минимальный и максимальный размеры земельного участка ($P_{\text{мин}}$ и $P_{\text{макс}}$), м ²	$P_{\text{мин}} = -$ $P_{\text{макс}} = -$
7	Вид (виды) разрешенного использования	-
7.1	Дополнительные сведения об использовании земельного участка	-
8	Кадастровый или иной государственный учетный номер (инвентарный) здания, сооружения, объекта незавершенного строительства, расположенного на земельном участке	-
9	Сведения о земельных участках (землях общего пользования, территории общего пользования), посредством которых обеспечивается доступ	-
10	Иные сведения	-

4. Пояснения к сведениям об уточняемом земельном участке с кадастровым номером 37:26:010179:21

--

1. Сведения о характерных точках границ уточняемого земельного участка с кадастровым номером 37:26:010179:4

Система координат МСК 37

Зона №2

Обозначение характерных точек границ	Координаты, м				Метод определения координат	Формулы, примененные для расчета средней квадратической погрешности определения координат характерных точек границ (Mt), с подставленными в такие формулы значениями и итоговые (вычисленные) значения Mt, м	Описание закрепления точки
	содержатся в Едином государственном реестре недвижимости		определены в результате выполнения комплексных кадастровых работ				
	X	Y	X	Y			
1	2	3	4	5	6	7	8
18	-	-	289942.72	2187809.08	спутн.	0.10	-
46	-	-	289942.46	2187814.65	спутн.	0.10	-
22	-	-	289942.01	2187843.07	спутн.	0.10	-
23	-	-	289922.90	2187842.58	спутн.	0.10	-
24	-	-	289896.46	2187840.70	спутн.	0.10	-
19	-	-	289898.27	2187808.06	спутн.	0.10	-
18	-	-	289942.72	2187809.08	спутн.	0.10	-

2. Сведения о частях границ уточняемого земельного участка с кадастровым номером 37:26:010179:4

Обозначение части границы		Горизонтальное проложение (S), м	Описание прохождения части границы	Сведения о согласовании местоположения границ (согласовано/спорное)
от т.	до т.			
1	2	3	4	5
18	46	5.58	-	-
46	22	28.42	-	-
22	23	19.12	-	-
23	24	26.51	-	-
24	19	32.69	-	-
19	18	44.46	-	-

3. Сведения о характеристиках уточняемого земельного участка с кадастровым номером 37:26:010179:4

№ п/п	Наименование характеристики земельного участка	Значение характеристики
1	2	3
1	Адрес земельного участка	-
1.1	Сведения о местоположении земельного участка (при отсутствии адреса) в структурированном в соответствии с федеральной информационной адресной системой виде	-
1.2	Дополнительные сведения о местоположении земельного участка	-
2	Площадь земельного участка ± величина погрешности определения (вычисления) площади ($P \pm \Delta P$), м ²	1510±13.60
3	Формула, примененная для вычисления предельной погрешности определения площади земельного участка, с подставленными значениями и итоговые (вычисленные) значения (ΔP), м ²	$\Delta P = 3,5 * 0.1 \sqrt{1510} = 13,6$
4	Площадь земельного участка согласно сведениям Единого государственного реестра недвижимости ($P_{\text{кад}}$), м ²	-
5	Оценка расхождения P и $P_{\text{кад}}$ ($P - P_{\text{кад}}$), м ²	-
6	Предельные минимальный и максимальный размеры земельного участка ($P_{\text{мин}}$ и $P_{\text{макс}}$), м ²	$P_{\text{мин}} = -$ $P_{\text{макс}} = -$
7	Вид (виды) разрешенного использования	-
7.1	Дополнительные сведения об использовании земельного участка	-
8	Кадастровый или иной государственный учетный номер (инвентарный) здания, сооружения, объекта незавершенного строительства, расположенного на земельном участке	-
9	Сведения о земельных участках (землях общего пользования, территории общего пользования), посредством которых обеспечивается доступ	-
10	Иные сведения	-

4. Пояснения к сведениям об уточняемом земельном участке с кадастровым номером 37:26:010179:4

1. Сведения о характерных точках границ уточняемого земельного участка с кадастровым номером 37:26:010179:5

Система координат МСК 37

Зона №2

Обозначение характерных точек границ	Координаты, м				Метод определения координат	Формулы, примененные для расчета средней квадратической погрешности определения координат характерных точек границ (Мг), с подставленными в такие формулы значениями и итоговые (вычисленные) значения Мг, м	Описание закрепления точки
	содержатся в Едином государственном реестре недвижимости		определены в результате выполнения комплексных кадастровых работ				
	X	Y	X	Y			
1	2	3	4	5	6	7	8
22	-	-	289942.01	2187843.07	спутн.	0.10	-
25	-	-	289940.59	2187862.05	спутн.	0.10	-
26	-	-	289926.83	2187861.87	спутн.	0.10	-
27	-	-	289926.82	2187862.07	спутн.	0.10	-
28	-	-	289922.58	2187862.30	спутн.	0.10	-
29	-	-	289915.05	2187861.70	спутн.	0.10	-
30	-	-	289911.79	2187862.98	спутн.	0.10	-
31	-	-	289895.84	2187862.08	спутн.	0.10	-
32	-	-	289895.37	2187862.05	спутн.	0.10	-
24	-	-	289896.46	2187840.70	спутн.	0.10	-
23	-	-	289922.90	2187842.58	спутн.	0.10	-
22	-	-	289942.01	2187843.07	спутн.	0.10	-

2. Сведения о частях границ уточняемого земельного участка с кадастровым номером 37:26:010179:5

Обозначение части границы		Горизонтальное проложение (S), м	Описание прохождения части границы	Сведения о согласовании местоположения границ (согласовано/спорное)
от т.	до т.			
1	2	3	4	5
22	25	19.03	-	-
25	26	13.76	-	-
26	27	0.20	-	-
27	28	4.25	-	-
28	29	7.55	-	-
29	30	3.50	-	-
30	31	15.98	-	-
31	32	0.47	-	-
32	24	21.38	-	-
24	23	26.51	-	-
23	22	19.12	-	-

3. Сведения о характеристиках уточняемого земельного участка с кадастровым номером 37:26:010179:5

№ п/п	Наименование характеристики земельного участка	Значение характеристики
1	2	3
1	Адрес земельного участка	-
1.1	Сведения о местоположении земельного участка (при отсутствии адреса) в структурированном в соответствии с федеральной информационной адресной системой виде	-
1.2	Дополнительные сведения о местоположении земельного участка	-
2	Площадь земельного участка ± величина погрешности определения (вычисления) площади ($P \pm \Delta P$), м ²	913±10.50
3	Формула, примененная для вычисления предельной погрешности определения площади земельного участка, с подставленными значениями и итоговые (вычисленные) значения (ΔP), м ²	$\Delta P = 3,5 * 0.1 \sqrt{913} = 10,5$
4	Площадь земельного участка согласно сведениям Единого государственного реестра недвижимости ($P_{\text{кад}}$), м ²	-
5	Оценка расхождения P и $P_{\text{кад}}$ ($P - P_{\text{кад}}$), м ²	-
6	Предельные минимальный и максимальный размеры земельного участка ($P_{\text{мин}}$ и $P_{\text{макс}}$), м ²	$P_{\text{мин}} = -$ $P_{\text{макс}} = -$
7	Вид (виды) разрешенного использования	-
7.1	Дополнительные сведения об использовании земельного участка	-
8	Кадастровый или иной государственный учетный номер (инвентарный) здания, сооружения, объекта незавершенного строительства, расположенного на земельном участке	-
9	Сведения о земельных участках (землях общего пользования, территории общего пользования), посредством которых обеспечивается доступ	-
10	Иные сведения	-

4. Пояснения к сведениям об уточняемом земельном участке с кадастровым номером 37:26:010179:5

--

1. Сведения о характерных точках границ уточняемого земельного участка с кадастровым номером 37:26:010179:7

Система координат МСК 37

Зона №2

Обозначение характерных точек границ	Координаты, м				Метод определения координат	Формулы, примененные для расчета средней квадратической погрешности определения координат характерных точек границ (Mt), с подставленными в такие формулы значениями и итоговые (вычисленные) значения Mt, м	Описание закрепления точки
	содержатся в Едином государственном реестре недвижимости		определены в результате выполнения комплексных кадастровых работ				
	X	Y	X	Y			
1	2	3	4	5	6	7	8
33	-	-	289939.66	2187885.70	спутн.	0.10	-
37	-	-	289938.57	2187908.02	спутн.	0.10	-
38	-	-	289916.42	2187906.81	спутн.	0.10	-
39	-	-	289893.63	2187907.41	спутн.	0.10	-
40	-	-	289893.22	2187907.34	спутн.	0.10	-
36	-	-	289894.77	2187883.55	спутн.	0.10	-
35	-	-	289915.20	2187884.07	спутн.	0.10	-
34	-	-	289918.07	2187884.63	спутн.	0.10	-
33	-	-	289939.66	2187885.70	спутн.	0.10	-

2. Сведения о частях границ уточняемого земельного участка с кадастровым номером 37:26:010179:7

Обозначение части границы		Горизонтальное проложение (S), м	Описание прохождения части границы	Сведения о согласовании местоположения границ (согласовано/спорное)
от т.	до т.			
1	2	3	4	5
33	37	22.35	-	-
37	38	22.18	-	-
38	39	22.80	-	-
39	40	0.42	-	-
40	36	23.84	-	-
36	35	20.44	-	-
35	34	2.92	-	-
34	33	21.62	-	-

3. Сведения о характеристиках уточняемого земельного участка с кадастровым номером 37:26:010179:7

№ п/п	Наименование характеристики земельного участка	Значение характеристики
1	2	3
1	Адрес земельного участка	-
1.1	Сведения о местоположении земельного участка (при отсутствии адреса) в структурированном в соответствии с федеральной информационной адресной системой виде	-
1.2	Дополнительные сведения о местоположении земельного участка	-
2	Площадь земельного участка ± величина погрешности определения (вычисления) площади ($P \pm \Delta P$), м ²	1029±11.20
3	Формула, примененная для вычисления предельной погрешности определения площади земельного участка, с подставленными значениями и итоговые (вычисленные) значения (ΔP), м ²	$\Delta P = 3,5 * 0.1 \sqrt{1029} = 11,2$
4	Площадь земельного участка согласно сведениям Единого государственного реестра недвижимости ($P_{\text{кад}}$), м ²	-
5	Оценка расхождения P и $P_{\text{кад}}$ ($P - P_{\text{кад}}$), м ²	-
6	Предельные минимальный и максимальный размеры земельного участка ($P_{\text{мин}}$ и $P_{\text{макс}}$), м ²	$P_{\text{мин}} = -$ $P_{\text{макс}} = -$
7	Вид (виды) разрешенного использования	-
7.1	Дополнительные сведения об использовании земельного участка	-
8	Кадастровый или иной государственный учетный номер (инвентарный) здания, сооружения, объекта незавершенного строительства, расположенного на земельном участке	-
9	Сведения о земельных участках (землях общего пользования, территории общего пользования), посредством которых обеспечивается доступ	-
10	Иные сведения	-

4. Пояснения к сведениям об уточняемом земельном участке с кадастровым номером 37:26:010179:7

--

1. Сведения о характерных точках границ уточняемого земельного участка с кадастровым номером 37:26:010179:11

Система координат МСК 37

Зона №2

Обозначение характерных точек границ	Координаты, м				Метод определения координат	Формулы, примененные для расчета средней квадратической погрешности определения координат характерных точек границ (Mt), с подставленными в такие формулы значениями и итоговые (вычисленные) значения Mt, м	Описание закрепления точки
	содержатся в Едином государственном реестре недвижимости		определены в результате выполнения комплексных кадастровых работ				
	X	Y	X	Y			
1	2	3	4	5	6	7	8
37	-	-	289938.57	2187908.02	спутн.	0.10	-
41	-	-	289936.94	2187928.05	спутн.	0.10	-
42	-	-	289892.36	2187926.22	спутн.	0.10	-
40	-	-	289893.22	2187907.34	спутн.	0.10	-
39	-	-	289893.63	2187907.41	спутн.	0.10	-
38	-	-	289916.42	2187906.81	спутн.	0.10	-
37	-	-	289938.57	2187908.02	спутн.	0.10	-

2. Сведения о частях границ уточняемого земельного участка с кадастровым номером 37:26:010179:11

Обозначение части границы		Горизонтальное проложение (S), м	Описание прохождения части границы	Сведения о согласовании местоположения границ (согласовано/спорное)
от т.	до т.			
1	2	3	4	5
37	41	20.10	-	-
41	42	44.62	-	-
42	40	18.90	-	-
40	39	0.42	-	-
39	38	22.80	-	-
38	37	22.18	-	-

3. Сведения о характеристиках уточняемого земельного участка с кадастровым номером 37:26:010179:11

№ п/п	Наименование характеристики земельного участка	Значение характеристики
1	2	3
1	Адрес земельного участка	-
1.1	Сведения о местоположении земельного участка (при отсутствии адреса) в структурированном в соответствии с федеральной информационной адресной системой виде	-
1.2	Дополнительные сведения о местоположении земельного участка	-
2	Площадь земельного участка ± величина погрешности определения (вычисления) площади ($P \pm \Delta P$), м ²	895±10.40
3	Формула, примененная для вычисления предельной погрешности определения площади земельного участка, с подставленными значениями и итоговые (вычисленные) значения (ΔP), м ²	$\Delta P = 3,5 * 0.1 \sqrt{895} = 10,40$
4	Площадь земельного участка согласно сведениям Единого государственного реестра недвижимости ($P_{\text{кад}}$), м ²	-
5	Оценка расхождения P и $P_{\text{кад}}$ ($P - P_{\text{кад}}$), м ²	-
6	Предельные минимальный и максимальный размеры земельного участка ($P_{\text{мин}}$ и $P_{\text{макс}}$), м ²	$P_{\text{мин}} = -$ $P_{\text{макс}} = -$
7	Вид (виды) разрешенного использования	-
7.1	Дополнительные сведения об использовании земельного участка	-
8	Кадастровый или иной государственный учетный номер (инвентарный) здания, сооружения, объекта незавершенного строительства, расположенного на земельном участке	-
9	Сведения о земельных участках (землях общего пользования, территории общего пользования), посредством которых обеспечивается доступ	-
10	Иные сведения	-

4. Пояснения к сведениям об уточняемом земельном участке с кадастровым номером 37:26:010179:11

Описание местоположения зданий, сооружений, объектов незавершенного строительства на земельном участке

1. Сведения о характерных точках контура объекта недвижимости с кадастровым номером 37:26:010179:20

Система координат МСК 37

Зона №2

Обозначение характерных точек контура	Содержатся в Едином государственном реестре недвижимости			Определены в ходе выполнения комплексных кадастровых работ			Метод определения координат	Формулы, примененные для расчета средней квадратической погрешности определения координат характерных точек (Mt), с подставленными в такие формулы значениями и итоговые (вычисленные) значения Mt, м
	Координаты, м		Радиус, м	Координаты, м		Радиус, м		
	X	Y	R	X	Y	R		
1	2	3	4	5	6	7	8	9
1	-	-	-	289909.90	2187750.65	-	спутн.	0.10
2	-	-	-	289909.50	2187758.85	-	спутн.	0.10
3	-	-	-	289900.44	2187758.99	-	спутн.	0.10
4	-	-	-	289900.78	2187750.68	-	спутн.	0.10
1	-	-	-	289909.90	2187750.65	-	спутн.	0.10

2. Сведения о характеристиках объекта недвижимости с кадастровым номером 37:26:010179:20

№ п/п	Наименование характеристики	Значение характеристики
1	2	3
1	Вид объекта недвижимости	Здание
2	Ранее присвоенный государственный учетный номер (инвентарный) здания, сооружения, объекта незавершенного строительства	-
3	Кадастровый номер земельного участка (земельных участков), в границах которого (которых) расположены здание, сооружение, объект незавершенного строительства	37:26:010179:1
4	Уникальный учетный номер кадастрового квартала, в границах которого расположены здание, сооружение, объект незавершенного строительства	37:26:010179
5	Адрес здания, сооружения, объекта незавершенного строительства	Ивановская область, г Тейково, ул Мухина, д 100
5.1	Сведения о местоположении здания, сооружения, объекта незавершенного строительства (при отсутствии адреса) в структурированном в соответствии с федеральной информационной адресной системой виде	-
5.2	Дополнительные сведения о местоположении	-
6	Иные сведения	-

3. Пояснения к сведениям об объекте недвижимости с кадастровым номером 37:26:010179:20

--

1. Сведения о характерных точках контура объекта недвижимости с кадастровым номером <u>37:26:010179:19</u>								
Система координат <u>МСК 37</u>							Зона №2	
Обозначение характерных точек контура	Содержатся в Едином государственном реестре недвижимости			Определены в ходе выполнения комплексных кадастровых работ			Метод определения координат	Формулы, примененные для расчета средней квадратической погрешности определения координат характерных точек (Mt), с подставленными в такие формулы значениями и итоговые (вычисленные) значения Mt, м
	Координаты, м		Радиус, м	Координаты, м		Радиус, м		
	X	Y	R	X	Y	R		
1	2	3	4	5	6	7	8	9
1	-	-	-	289910.91	2187776.89	-	спутн.	0.10
2	-	-	-	289910.54	2187785.49	-	спутн.	0.10
3	-	-	-	289899.21	2187784.96	-	спутн.	0.10
4	-	-	-	289899.65	2187776.46	-	спутн.	0.10
1	-	-	-	289910.91	2187776.89	-	спутн.	0.10

2. Сведения о характеристиках объекта недвижимости с кадастровым номером <u>37:26:010179:19</u>		
№ п/п	Наименование характеристики	Значение характеристики
1	2	3
1	Вид объекта недвижимости	Здание
2	Ранее присвоенный государственный учетный номер (инвентарный) здания, сооружения, объекта незавершенного строительства	-
3	Кадастровый номер земельного участка (земельных участков), в границах которого (которых) расположены здание, сооружение, объект незавершенного строительства	37:26:010179:2
4	Уникальный учетный номер кадастрового квартала, в границах которого расположены здание, сооружение, объект незавершенного строительства	37:26:010179
5	Адрес здания, сооружения, объекта незавершенного строительства	Ивановская область, г Тейково, ул Мухина, д 98
5.1	Сведения о местоположении здания, сооружения, объекта незавершенного строительства (при отсутствии адреса) в структурированном в соответствии с федеральной информационной адресной системой виде	-
5.2	Дополнительные сведения о местоположении	-
6	Иные сведения	-

3. Пояснения к сведениям об объекте недвижимости с кадастровым номером <u>37:26:010179:19</u>

1. Сведения о характерных точках контура объекта недвижимости с кадастровым номером <u>37:26:010179:18</u>								
Система координат <u>МСК 37</u>							Зона №2	
Обозначение характерных точек контура	Содержатся в Едином государственном реестре недвижимости			Определены в ходе выполнения комплексных кадастровых работ			Метод определения координат	Формулы, примененные для расчета средней квадратической погрешности определения координат характерных точек (Mt), с подставленными в такие формулы значениями и итоговые (вычисленные) значения Mt, м
	Координаты, м		Радиус, м	Координаты, м		Радиус, м		
	X	Y	R	X	Y	R		
1	2	3	4	5	6	7	8	9
1	-	-	-	289913.69	2187794.38	-	спутн.	0.10
2	-	-	-	289913.43	2187800.45	-	спутн.	0.10
3	-	-	-	289904.06	2187799.89	-	спутн.	0.10
4	-	-	-	289904.06	2187800.03	-	спутн.	0.10
5	-	-	-	289898.47	2187799.79	-	спутн.	0.10
6	-	-	-	289899.04	2187792.60	-	спутн.	0.10
7	-	-	-	289902.73	2187792.75	-	спутн.	0.10
8	-	-	-	289902.76	2187791.19	-	спутн.	0.10
9	-	-	-	289909.78	2187791.62	-	спутн.	0.10
10	-	-	-	289909.63	2187793.96	-	спутн.	0.10
1	-	-	-	289913.69	2187794.38	-	спутн.	0.10

2. Сведения о характеристиках объекта недвижимости с кадастровым номером <u>37:26:010179:18</u>		
№ п/п	Наименование характеристики	Значение характеристики
1	2	3
1	Вид объекта недвижимости	Здание
2	Ранее присвоенный государственный учетный номер (инвентарный) здания, сооружения, объекта незавершенного строительства	-
3	Кадастровый номер земельного участка (земельных участков), в границах которого (которых) расположены здание, сооружение, объект незавершенного строительства	37:26:010179:21
4	Уникальный учетный номер кадастрового квартала, в границах которого расположены здание, сооружение, объект незавершенного строительства	37:26:010179
5	Адрес здания, сооружения, объекта незавершенного строительства	Ивановская область, г Тейково, ул Мухина, д 96
5.1	Сведения о местоположении здания, сооружения, объекта незавершенного строительства (при отсутствии адреса) в структурированном в соответствии с федеральной информационной адресной системой виде	-
5.2	Дополнительные сведения о местоположении	-
6	Иные сведения	-

3. Пояснения к сведениям об объекте недвижимости с кадастровым номером 37:26:010179:18

1. Сведения о характерных точках контура объекта недвижимости с кадастровым номером <u>37:26:010179:15</u>								
Система координат <u>МСК 37</u>							Зона №2	
Обозначение характерных точек контура	Содержатся в Едином государственном реестре недвижимости			Определены в ходе выполнения комплексных кадастровых работ			Метод определения координат	Формулы, примененные для расчета средней квадратической погрешности определения координат характерных точек (Mt), с подставленными в такие формулы значениями и итоговые (вычисленные) значения Mt, м
	Координаты, м		Радиус, м	Координаты, м		Радиус, м		
	X	Y	R	X	Y	R		
1	2	3	4	5	6	7	8	9
1	-	-	-	289908.06	2187817.53	-	спутн.	0.10
2	-	-	-	289907.57	2187827.88	-	спутн.	0.10
3	-	-	-	289897.27	2187827.49	-	спутн.	0.10
4	-	-	-	289897.82	2187816.76	-	спутн.	0.10
1	-	-	-	289908.06	2187817.53	-	спутн.	0.10

2. Сведения о характеристиках объекта недвижимости с кадастровым номером <u>37:26:010179:15</u>		
№ п/п	Наименование характеристики	Значение характеристики
1	2	3
1	Вид объекта недвижимости	Здание
2	Ранее присвоенный государственный учетный номер (инвентарный) здания, сооружения, объекта незавершенного строительства	-
3	Кадастровый номер земельного участка (земельных участков), в границах которого (которых) расположены здание, сооружение, объект незавершенного строительства	37:26:010179:4
4	Уникальный учетный номер кадастрового квартала, в границах которого расположены здание, сооружение, объект незавершенного строительства	37:26:010179
5	Адрес здания, сооружения, объекта незавершенного строительства	Ивановская область, г Тейково, ул Мухина, д 94
5.1	Сведения о местоположении здания, сооружения, объекта незавершенного строительства (при отсутствии адреса) в структурированном в соответствии с федеральной информационной адресной системой виде	-
5.2	Дополнительные сведения о местоположении	-
6	Иные сведения	-

3. Пояснения к сведениям об объекте недвижимости с кадастровым номером <u>37:26:010179:15</u>

1. Сведения о характерных точках контура объекта недвижимости с кадастровым номером <u>37:26:010179:12</u>								
Система координат <u>МСК 37</u>							Зона №2	
Обозначение характерных точек контура	Содержатся в Едином государственном реестре недвижимости			Определены в ходе выполнения комплексных кадастровых работ			Метод определения координат	Формулы, примененные для расчета средней квадратической погрешности определения координат характерных точек (Mt), с подставленными в такие формулы значениями и итоговые (вычисленные) значения Mt, м
	Координаты, м		Радиус, м	Координаты, м		Радиус, м		
	X	Y	R	X	Y	R		
1	2	3	4	5	6	7	8	9
1	-	-	-	289909.03	2187867.52	-	спутн.	0.10
2	-	-	-	289908.30	2187878.09	-	спутн.	0.10
3	-	-	-	289904.63	2187877.81	-	спутн.	0.10
4	-	-	-	289904.61	2187878.17	-	спутн.	0.10
5	-	-	-	289900.34	2187877.91	-	спутн.	0.10
6	-	-	-	289900.17	2187879.62	-	спутн.	0.10
7	-	-	-	289895.19	2187879.25	-	спутн.	0.10
8	-	-	-	289895.72	2187868.40	-	спутн.	0.10
9	-	-	-	289903.75	2187869.22	-	спутн.	0.10
10	-	-	-	289903.93	2187867.09	-	спутн.	0.10
1	-	-	-	289909.03	2187867.52	-	спутн.	0.10

2. Сведения о характеристиках объекта недвижимости с кадастровым номером <u>37:26:010179:12</u>		
№ п/п	Наименование характеристики	Значение характеристики
1	2	3
1	Вид объекта недвижимости	Здание
2	Ранее присвоенный государственный учетный номер (инвентарный) здания, сооружения, объекта незавершенного строительства	-
3	Кадастровый номер земельного участка (земельных участков), в границах которого (которых) расположены здание, сооружение, объект незавершенного строительства	37:26:010179:6
4	Уникальный учетный номер кадастрового квартала, в границах которого расположены здание, сооружение, объект незавершенного строительства	37:26:010179
5	Адрес здания, сооружения, объекта незавершенного строительства	Ивановская область, г Тейково, ул Мухина, д 90
5.1	Сведения о местоположении здания, сооружения, объекта незавершенного строительства (при отсутствии адреса) в структурированном в соответствии с федеральной информационной адресной системой виде	-
5.2	Дополнительные сведения о местоположении	-
6	Иные сведения	-

3. Пояснения к сведениям об объекте недвижимости с кадастровым номером 37:26:010179:12

1. Сведения о характерных точках контура объекта недвижимости с кадастровым номером <u>37:26:010179:14</u>								
Система координат <u>МСК 37</u>							Зона №2	
Обозначение характерных точек контура	Содержатся в Едином государственном реестре недвижимости			Определены в ходе выполнения комплексных кадастровых работ			Метод определения координат	Формулы, примененные для расчета средней квадратической погрешности определения координат характерных точек (Mt), с подставленными в такие формулы значениями и итоговые (вычисленные) значения Mt, м
	Координаты, м		Радиус, м	Координаты, м		Радиус, м		
	X	Y	R	X	Y	R		
1	2	3	4	5	6	7	8	9
1	-	-	-	289913.89	2187885.08	-	спутн.	0.10
2	-	-	-	289913.36	2187891.42	-	спутн.	0.10
3	-	-	-	289906.81	2187891.09	-	спутн.	0.10
4	-	-	-	289906.71	2187895.14	-	спутн.	0.10
5	-	-	-	289903.95	2187895.14	-	спутн.	0.10
6	-	-	-	289903.44	2187904.47	-	спутн.	0.10
7	-	-	-	289893.68	2187904.24	-	спутн.	0.10
8	-	-	-	289894.24	2187896.74	-	спутн.	0.10
9	-	-	-	289894.83	2187888.42	-	спутн.	0.10
10	-	-	-	289894.90	2187884.19	-	спутн.	0.10
1	-	-	-	289913.89	2187885.08	-	спутн.	0.10

2. Сведения о характеристиках объекта недвижимости с кадастровым номером <u>37:26:010179:14</u>		
№ п/п	Наименование характеристики	Значение характеристики
1	2	3
1	Вид объекта недвижимости	Здание
2	Ранее присвоенный государственный учетный номер (инвентарный) здания, сооружения, объекта незавершенного строительства	-
3	Кадастровый номер земельного участка (земельных участков), в границах которого (которых) расположены здание, сооружение, объект незавершенного строительства	37:26:010179:7
4	Уникальный учетный номер кадастрового квартала, в границах которого расположены здание, сооружение, объект незавершенного строительства	37:26:010179
5	Адрес здания, сооружения, объекта незавершенного строительства	Ивановская область, г Тейково, ул Мухина, д 88
5.1	Сведения о местоположении здания, сооружения, объекта незавершенного строительства (при отсутствии адреса) в структурированном в соответствии с федеральной информационной адресной системой виде	-
5.2	Дополнительные сведения о местоположении	-
6	Иные сведения	-

3. Пояснения к сведениям об объекте недвижимости с кадастровым номером 37:26:010179:14

1. Сведения о характерных точках контура объекта недвижимости с кадастровым номером <u>37:26:010179:13</u>								
Система координат <u>МСК 37</u>							Зона №2	
Обозначение характерных точек контура	Содержатся в Едином государственном реестре недвижимости			Определены в ходе выполнения комплексных кадастровых работ			Метод определения координат	Формулы, примененные для расчета средней квадратической погрешности определения координат характерных точек (Mt), с подставленными в такие формулы значениями и итоговые (вычисленные) значения Mt, м
	Координаты, м		Радиус, м	Координаты, м		Радиус, м		
	X	Y	R	X	Y	R		
1	2	3	4	5	6	7	8	9
1	-	-	-	289909.19	2187913.21	-	спутн.	0.10
2	-	-	-	289908.74	2187922.77	-	спутн.	0.10
3	-	-	-	289902.49	2187922.72	-	спутн.	0.10
4	-	-	-	289902.42	2187919.46	-	спутн.	0.10
5	-	-	-	289892.86	2187919.16	-	спутн.	0.10
6	-	-	-	289893.17	2187912.69	-	спутн.	0.10
7	-	-	-	289896.54	2187912.79	-	спутн.	0.10
8	-	-	-	289896.65	2187911.16	-	спутн.	0.10
9	-	-	-	289899.67	2187911.38	-	спутн.	0.10
10	-	-	-	289899.54	2187913.13	-	спутн.	0.10
1	-	-	-	289909.19	2187913.21	-	спутн.	0.10

2. Сведения о характеристиках объекта недвижимости с кадастровым номером <u>37:26:010179:13</u>		
№ п/п	Наименование характеристики	Значение характеристики
1	2	3
1	Вид объекта недвижимости	Здание
2	Ранее присвоенный государственный учетный номер (инвентарный) здания, сооружения, объекта незавершенного строительства	-
3	Кадастровый номер земельного участка (земельных участков), в границах которого (которых) расположены здание, сооружение, объект незавершенного строительства	37:26:010179:11
4	Уникальный учетный номер кадастрового квартала, в границах которого расположены здание, сооружение, объект незавершенного строительства	37:26:010179
5	Адрес здания, сооружения, объекта незавершенного строительства	Ивановская область, г Тейково, ул Мухина, д 86
5.1	Сведения о местоположении здания, сооружения, объекта незавершенного строительства (при отсутствии адреса) в структурированном в соответствии с федеральной информационной адресной системой виде	-
5.2	Дополнительные сведения о местоположении	-
6	Иные сведения	-

3. Пояснения к сведениям об объекте недвижимости с кадастровым номером 37:26:010179:13

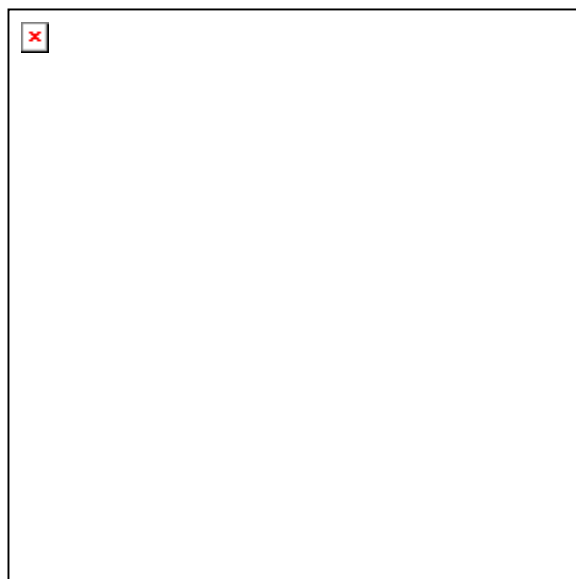
1. Сведения о характерных точках контура объекта недвижимости с кадастровым номером <u>37:26:010179:16</u>								
Система координат <u>МСК 37</u>							Зона №2	
Обозначение характерных точек контура	Содержатся в Едином государственном реестре недвижимости			Определены в ходе выполнения комплексных кадастровых работ			Метод определения координат	Формулы, примененные для расчета средней квадратической погрешности определения координат характерных точек (Mt), с подставленными в такие формулы значениями и итоговые (вычисленные) значения Mt, м
	Координаты, м		Радиус, м	Координаты, м		Радиус, м		
	X	Y	R	X	Y	R		
1	2	3	4	5	6	7	8	9
1	-	-	-	289902.99	2187929.65	-	спутн.	0.10
2	-	-	-	289902.37	2187939.32	-	спутн.	0.10
3	-	-	-	289899.55	2187939.16	-	спутн.	0.10
4	-	-	-	289899.66	2187937.21	-	спутн.	0.10
5	-	-	-	289891.90	2187936.73	-	спутн.	0.10
6	-	-	-	289891.99	2187934.26	-	спутн.	0.10
7	-	-	-	289892.39	2187929.06	-	спутн.	0.10
1	-	-	-	289902.99	2187929.65	-	спутн.	0.10

2. Сведения о характеристиках объекта недвижимости с кадастровым номером <u>37:26:010179:16</u>		
№ п/п	Наименование характеристики	Значение характеристики
1	2	3
1	Вид объекта недвижимости	Здание
2	Ранее присвоенный государственный учетный номер (инвентарный) здания, сооружения, объекта незавершенного строительства	-
3	Кадастровый номер земельного участка (земельных участков), в границах которого (которых) расположены здание, сооружение, объект незавершенного строительства	37:26:010179:8
4	Уникальный учетный номер кадастрового квартала, в границах которого расположены здание, сооружение, объект незавершенного строительства	37:26:010179
5	Адрес здания, сооружения, объекта незавершенного строительства	Ивановская область, г Тейково, ул Мухина, д 84
5.1	Сведения о местоположении здания, сооружения, объекта незавершенного строительства (при отсутствии адреса) в структурированном в соответствии с федеральной информационной адресной системой виде	-
5.2	Дополнительные сведения о местоположении	-
6	Иные сведения	-

3. Пояснения к сведениям об объекте недвижимости с кадастровым номером 37:26:010179:16

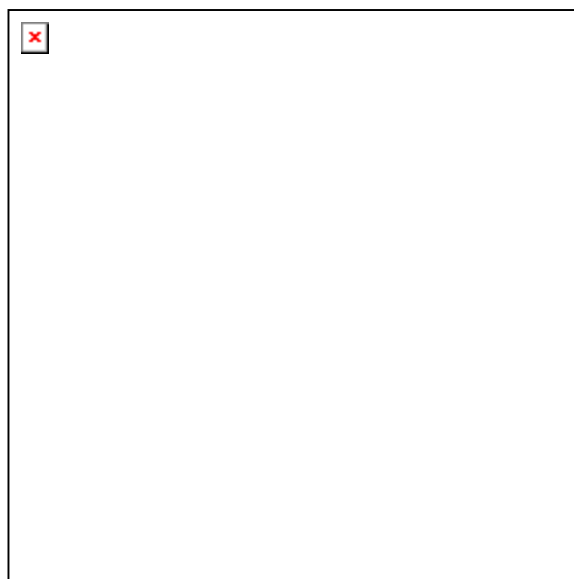
Сведения о зданиях, сооружениях, объектах незавершенного строительства, необходимые для исправления реестровых ошибок в сведениях об описании их местоположения

Схема границ земельных участков



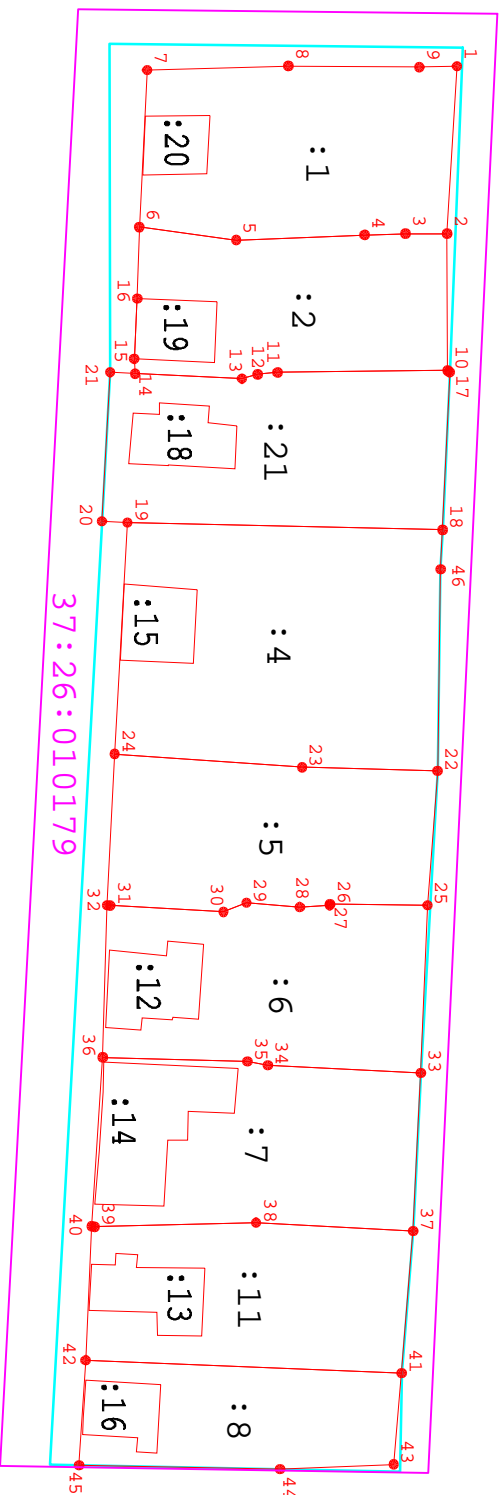
Условные обозначения приведены в приложении

Схема геодезических построений



Условные обозначения приведены в приложении

СХЕМА ГРАНИЦ ЗЕМЕЛЬНЫХ УЧАСТКОВ



УСЛОВНЫЕ ОБОЗНАЧЕНИЯ

- :1 кадастровые номера земельных участков
- :ЗУ1 обозначение образуемого ЗУ
- границы кадастрового деления
- граница (образуемого) уточняемого земельного участка
- Территориальная зона Ж1 Застройка индивидуальными жилыми домами (усадебная застройка)
- граница кадастрового деления, граница населенных пунктов

Ю

СХЕМА ГЕОДЕЗИЧЕСКИХ ПОСТРОЕНИЙ

